

PARTENAIRES

Restaurant ouvert du mardi au samedi
Cuisine de 12h00 à 14h00 et 18h30 à 22h00
4 rue de l'église 68000 Colmar
Tél. 03 89 29 15 74

Clinique vétérinaire ANIVIA
ROUFFACH - ENSISHEIM
www.cliniquejudlinwonner.fr

Électricité Électroménager
TV - Antennes Art de la Table
Chauffage Cuisines

100 ANS
Lisbeth
SOURCES DE SOULTZMATT

GRANDS VINS ET CRÉMANTS D'ALSACE
FAMILLE DE VIGNERONS DEPUIS 1730
Vivez les Grands Vins d'Alsace !
Ouvert en non-stop 7J/7 de 10h à 19h
Bar à vins panoramique à près de 350 mètres d'altitude
Grande terrasse avec vue sur les vignes, les Vosges, la Forêt Noire et même au delà !
Visites de cave et du vignoble
Petite restauration en continu
Accueil de groupes et réceptions
Privatisation pour vos événements
Le Belvédère du vignoble alsacien
35 rue Roger Frémeaux - 68420 VEGTILINSHOFFEN
contact@cattin-oenotourisme.alsace
+33 (0)3 89 49 30 21
www.cattin.fr

ATN Molds & Parts
LINE DYNAMIQUE D'AVENIR POUR LE VIGNOBLE ALSACIEN
VitiVina
www.vitivina.com

Les Ruches du Ritzenthal
Miel, pain d'épices, nougat et autres produits de la ruche transformés artisanalement
Nicolas Six
Apiculteur, confiseur amateur
Ferme du Ritzenthal
68570 Wintzfelden
Tél : 06 16 98 85 33
E-mail : n.six@laposte.net

PARTENAIRES

Groupama

Sommerreisen-Imc
SOLUTIONS
INSTALLATIONS ET SAV
SANITAIRE PLOMBERIE
CHAUFFAGE FUEL / GAZ / BOIS
CLIMATISATION VMC
POMMES À GIGALEUR
ÉNERGIES RENOUVELABLES
DÉPANNAGE ET ENTRETIEN
31 rue des Prés - 68200 ROUFFACH
Tél. 03 89 49 81 20 - Fax. 03 89 49 71 16
Mail : sommerreisen.ard@wanadoo.fr
Web : http://sommerreisen-Imc.fr

Grands Vins d'Alsace
Crémant & Grand CRU
MÖRZOLF
9, route de Rouffach - 68420 GUEBERSCHWIR
Lien: morzoff.fr - www.morzoff.fr
Tél. 03 89 49 21 20 - mobile 06 64 52 48 16

Le Goût Authentique des Produits Fermiers
GLACES
DESSERTS GLACES
PRODUITS LAITIERS
VANDÉS
Les Délices de la Ferme
LE MOULIN DE OENBACH

REMY MULLER & Fils
Machines électroportatives, fixation, EPI, SAV
geadis
makita

Intermarché SUPER
ROUFFACH

DEPUIS 1902
Wolfberger

Alsa Cyclo Tours

TRANSPORTS INTERNATIONAUX
BERNARD BASS
VÉHICULES UTILITAIRES, POIDS-LOURDS,
VOITURES ET TRACTEURS AGRICOLES
Route du Rhin - ZI Est • 68250 ROUFFACH (France)
Tél. 03 89 785 785 • Fax 03 89 785 786
E-mail : bass@trbass.fr

TAXI DES 2 VALLEES 68
yannickjenny@orange.fr
06/75/36/90/03
TAXI
TAXI CONVENTIONNE
TRANSPORT TOUTES DISTANCES

Bieth Dominique
BOUCHERIE - CHARCUTERIE - TRAITEUR
Spécialité maison : le pâté en croûte à chauffer
46, rue de la Vallée
68570 Soultzmat
Tél : 03 89 47 00 11
bietherie.bieth@orange.fr

PARTENAIRES

Crédit Mutuel
Rouffach et Environs
17 rue des abeilles - 68250 Rouffach
Courriel : 03330@creditmutuel.fr
Tél. : 03 89 20 45 68

CARROSSERIE
GARREFFA & FRERES
Pièces détachées
Peinture
Rénovation optique
Pare-brise
Tôlerie

G.R.T.H.
COUVERTURE - ZINGUERIE
ISOLATION ET AMÉNAGEMENT
DES COMBLES
TRAITEMENT DE CHARPENTE
ENTRETIEN DES TUILLES
TRAITEMENT CONTRE L'HUMIDITÉ
RAVALEMENT DE FACADE
153, rue Théodore Deck - 68500 GUEBWillER
Tél. 03 89 76 55 30 - grth68@orange.fr - www.grth-alsace.fr

La Palette Fleurie
Toutes créations florales
Mariages - Deuil
Tél. 03 89 49 64 47
Fax 03 89 49 54 54
16, rue du Maréchal Joffre
ROUFFACH
 Paiement par

POMME DE TERRE
VENTE À LA FERME
en direct du producteur
Gross Romain
5 rue Basse - 68250 Gundolsheim
06 31 52 28 13
gross.romain@outlook.com

Michel Herrscher
Colmar
BOUCHERIE - CHARCUTERIE - TRAITEUR

VINS FINS D'ALSACE
FLESCH
EARL FLESCH François & Fils
20 rue du Stade - 68250 PFAFFENHEIM
Tél. 03 89 49 66 36 - Courriel : vins@flesch.fr
www.flesch.fr

BOULANGERIE
ARTISANALE
HUGUES
GWINNER
Maître Boulanger
2, route de Soultzmat 68570 OSENBACH
Téléphone 03 89 47 01 01 - Fax 03 89 47 61 76

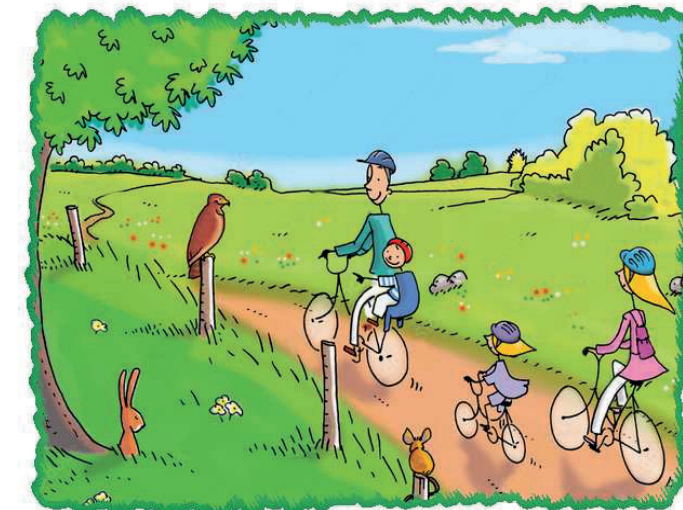
Carrosserie
Hassenfratz
16 RUE DES ANÉMONES - 68250 WESTHALTEN
03 89 27 00 57 - 06 32 85 96 49

TISSAGE ARTISANAL DE LINGE DE MAISON
Toile à draps - Malleton - Coton - Métis - Lin -
Housse de couette - Parure de lit - Drap housse -
Drap de bain - Serviette éponge - Linge de Table et de cuisine
Philippe Menneson
Tisserand de père en fils depuis 1883
VENTE AU DÉTAIL FERMÉ LE LUNDI
2, rue du Mal. Leclerc - 68420 HATTSTATT - Tél. 03 89 49 31 29

Les Bénévoles pour la lutte contre le cancer de Rouffach et Environs

Avec le concours de
L'Union Cycliste de la Plaine de l'Ill d'Oberhergheim
organisent leur 6ème

Vélo Gourmand



le 25 septembre 2022

Ce Vélo Gourmand vous permettra de découvrir un parcours de 32 km plein de charme entre vignoble et plaine, au profit de la ligue contre le cancer

ALSACE LA LIQUE CONTRE LE CANCER HAUT-RHIN DINA DERNIÈRES NOUVELLES D'ALSACE DKL DREYERLAND RONDE des fêtes 3 grand est Ne pas Jeter sur la voie publique

INFORMATIONS PRATIQUES

Départ et arrivée à la salle polyvalente
rue du Stade à Rouffach

On pédale

BULLETIN D'INSCRIPTION

Les départs seront échelonnés toutes les vingt minutes de 9 h 30 à 12h 30. **Merci de préciser ci-dessous l'heure de départ souhaitée.**

Groupes : pour être assuré de participer dans la même tranche horaire, inscrivez-vous en groupe.

Le nombre de participants étant limité, la priorité des inscriptions se fera par ordre d'arrivée des réservations munies de leur **règlement par chèque à l'ordre** des BENEVOLES pour la LUTTE contre le CANCER de ROUFFACH & environs.

Après clôture des inscriptions, vous recevrez un mail ou un sms de confirmation de votre inscription avec l'heure de départ.

En cas de désistement, le montant des inscriptions reste acquis aux organisateurs sauf présentation d'un certificat médical.

Dans le souci de toujours mieux respecter notre environnement, **merci de vous munir de votre sac à dos ainsi que de vos couverts et d'une serviette de table.**

Les vins proposés dans le cadre du menu seront bien entendu à **consommer avec modération.**

Il vous sera indispensable de prévoir un vélo en bon état (VTC ou VTT fortement conseillés). Le port d'un casque est vivement recommandé. Pensez également à vous munir d'un kit de réparation de crevaillon.

Possibilité de location de vélo livré sur place chez **Alsa Cyclo Tours** n° 03 69 45 92 70.

Le **code de la route doit être strictement respecté**. L'association ne pourra en aucun cas être tenue pour responsable en cas de non-respect du code de la route.

La manifestation se déroulera quel que soit le temps, sauf alerte météo.

Les organisateurs sont couverts par une assurance RC. **Ils se dégagent de toute responsabilité en cas d'accident ou de défaillance des participants, ainsi qu'en cas de vol pouvant survenir durant la manifestation.**

Les participants autorisent la diffusion de leur image dans le cadre de la manifestation.

La manifestation se déroulera dans le strict respect des mesures sanitaires en vigueur à la date du Vélo gourmand.

TARIFS : 35 € / adulte, 15 € : enfant de moins de 12 ans

Du fait de la longueur du parcours et de ses caractéristiques, la manifestation est déconseillée aux enfants de moins de 10 ans et aux personnes à la santé fragile

RENSEIGNEMENTS

Huguette VOEGLIN : 06 32 17 83 21
Angèle SCHURHAMMER : 06 38 99 34 37

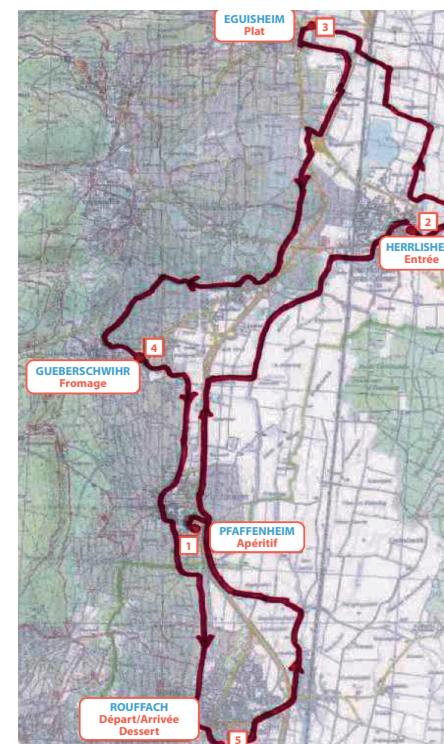
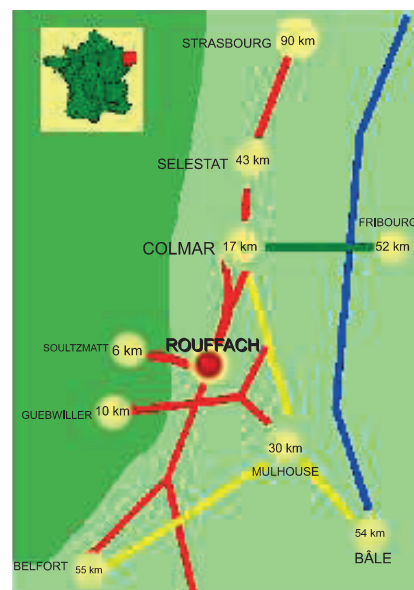
INSCRIPTIONS JUSQU'AU 18 SEPTEMBRE 2022 auprès de :

Huguette Voegtlin
25 rue Ritzenthal
68570 Wintzfelden
Tél : 06 32 17 83 21

FACEBOOK

[https://www.facebook.com/Les Bénévoles pour la lutte contre le cancer de Rouffach](https://www.facebook.com/Les-Bénévoles-pour-la-lutte-contre-le-cancer-de-Rouffach)

ACCÈS



On se régale....

Départ : Rouffach

1 APÉRITIF

Bretzel/Crémant

2 ENTREE

Terrine de volaille, crudités / Pinot gris

3 REPAS

Joue de porc, spätzles, chou rouge / Pinot noir

4 FROMAGE

Assortiment de fromages / Gewurztraminer

5 DESSERT

La gourmandise de la Sorcière
Café

Possibilité de choisir un menu végétarien

Dans le souci de toujours mieux respecter notre environnement, **merci de vous munir de vos couverts et d'une serviette de table.**

Date limite d'inscription impérative : 18 septembre 2022

Nom :

Prénom :

Adresse :

CP :

Ville :

Portable :

Mail :

Souhaite réserver pour le Vélo gourmand du 25 septembre 2022

Adultes : 35 € X = €

Enfants : (moins de 12 ans) : 15 € X = €

Total : €

Nombre de menus classiques :

Nombre de menus végétariens :

Règlement par chèque à l'ordre des **BÉNÉVOLES** pour la LUTTE CONTRE LE CANCER de Rouffach et environs.

Heure de départ souhaitée :

9h30 9h50 10h10 10h30 10h50 11h10

11h30 11h50 12h10 12h30 Indifférente

Si participation en groupe, nom du groupe :

ATTESTATION

Je soussigné(e) :

Atteste que tous les membres du groupe que je représente :

• Sont en bonne santé physique et sont informés de la difficulté du parcours, qui est déconseillé aux enfants de moins de 10 ans et aux personnes à la santé fragile.

• Seront équipés de vélos en bon état de marche.

• Ont pris connaissance des informations pratiques notées ci-contre.

Date : Signature :